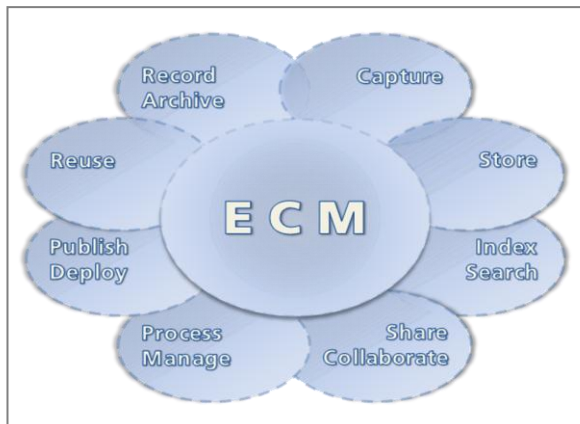


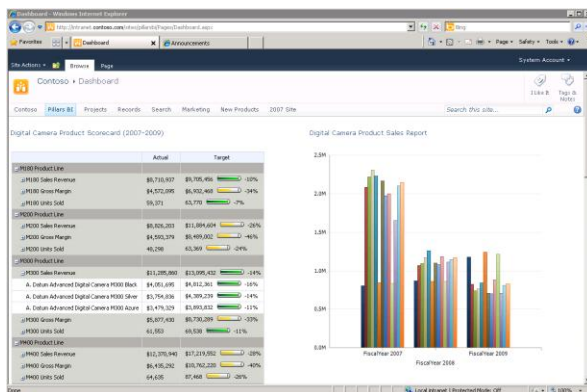
Die Zukunft der Zusammenarbeit

Leistungsstarkes Enterprise Content Management mit MS SharePoint 2010.



WAS BEDEUTET ENTERPRISE CONTENT MANAGEMENT?

Enterprise Content Management (ECM) umfasst Technologien zur Erfassung, Verwaltung, Speicherung, Bewahrung und Bereitstellung von Inhalten und Dokumenten zur Unterstützung organisatorischer Prozesse. ECM fokussiert vorrangig auf schwach- oder unstrukturierte Informationen wie Dokumente und Content. Dabei werden herkömmliche Technologien wie Input-Management, Dokumentenmanagement, Collaboration, Web-Content-Management, Workflow, Business Process Management, Output-Management oder elektronische Archivierung in einer einheitlich strukturierten, webbasierenden Plattform zusammengefasst.



Mit MS SharePoint Geschäftsdaten auf einen Blick.

VORTEILE VON MS SHAREPOINT 2010

Microsoft (MS) SharePoint 2010 ist die Business Plattform für Zusammenarbeit im Unternehmen und im Web. MS SharePoint vereinfacht die Zusammenarbeit in Teams. Kollegen, Partner und Kunden können auf neue und effektive Weise Informationen unkompliziert austauschen. Zudem erlaubt es Ihnen die einheitliche Infrastruktur von MS SharePoint, erheblich Kosten zu senken und schnell auf Business-Anforderungen zu reagieren.

Die hervorragende Integration mit MS Office ermöglicht ein effizientes Arbeiten mit Dokumenten und komfortables Publizieren von Inhalten – direkt aus den gewohnten Office Applikationen.

Zahlreiche Community-Tools wie Blog, Wiki, Diskussions-Foren etc. unterstützen den Informationsaustausch und die webbasierende Zusammenarbeit.

Leistungsstarke Suchfunktionen erleichtern das Auffinden von Informationen – auch unter Einbezug von Dateiablagen und externen Applikationen sowie Datenbanken.

Die einfache Konfiguration von Listen und Formularen, kombiniert mit Workflowfunktionen, bietet vielfältige Möglichkeiten, um Geschäftsprozesse abzubilden und zu automatisieren. Listen sind in vielfältiger Form standardmässig vorhanden, z.B. Kalender, Aufgaben, Umfragen. Dabei können auch Daten externer Applikationen und Datenbanken ohne Programmieraufwand einbezogen werden.

KONTAKT

Steffen Informatik unterstützt Sie kompetent in Beratung, Konzeption und Umsetzung von ECM-Lösungen mit MS SharePoint.

Fragen Sie uns unverbindlich an für eine Demonstration und Besprechung der Ihren Anforderungen entsprechenden Lösungen.

Unser Verkaufsteam freut sich auf Ihren Kontakt:

E-Mail: infonw@steffeninf.ch, Tel. 061 815 32 32